

Vigas			
Nome	Seção (cm)	Elevação (cm)	Nível (cm)
V401	20x50	0	1310
V402	20x50	0	1310
V403	20x30	0	1310
V404	20x50	0	1310
V405	20x30	0	1310

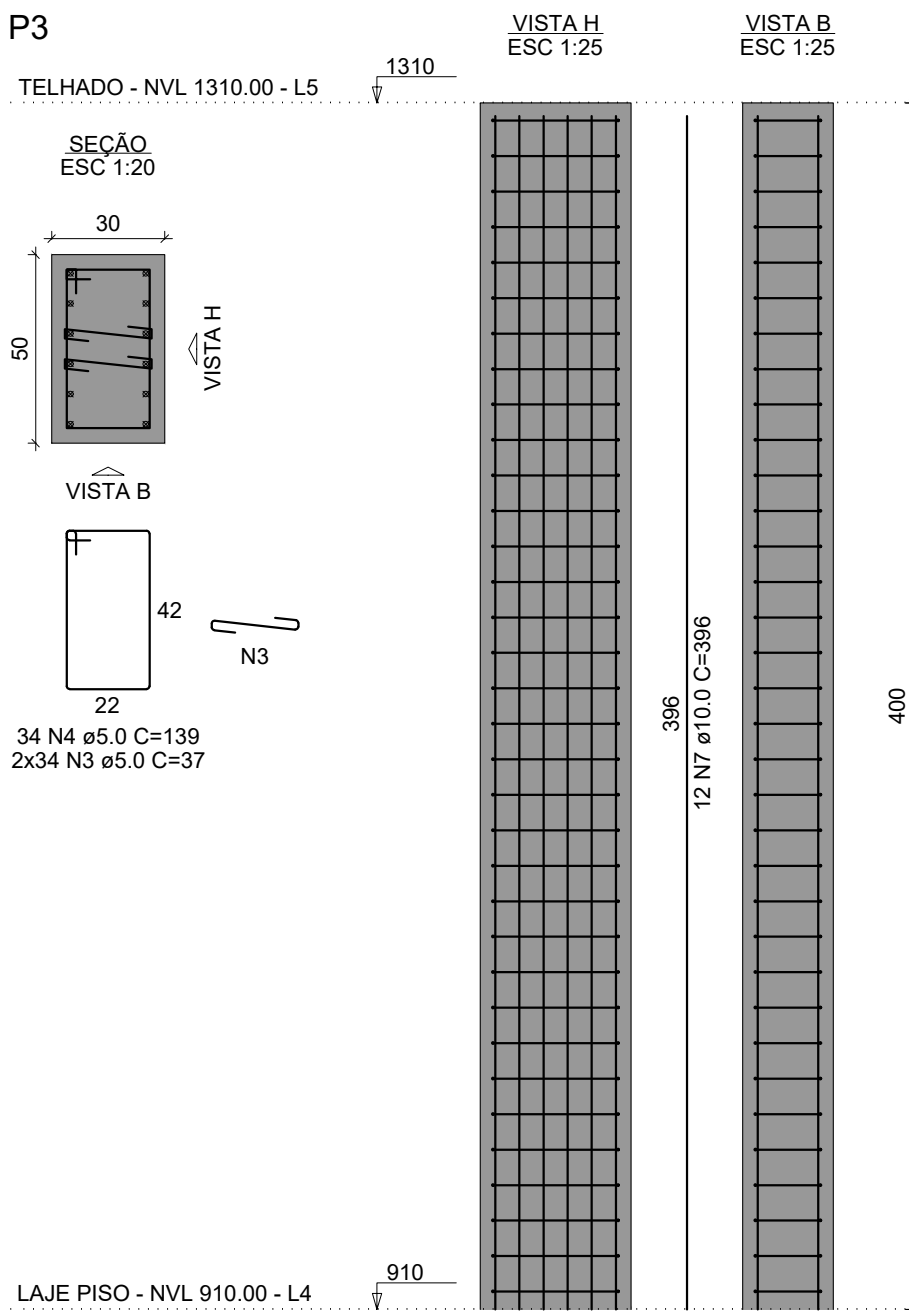
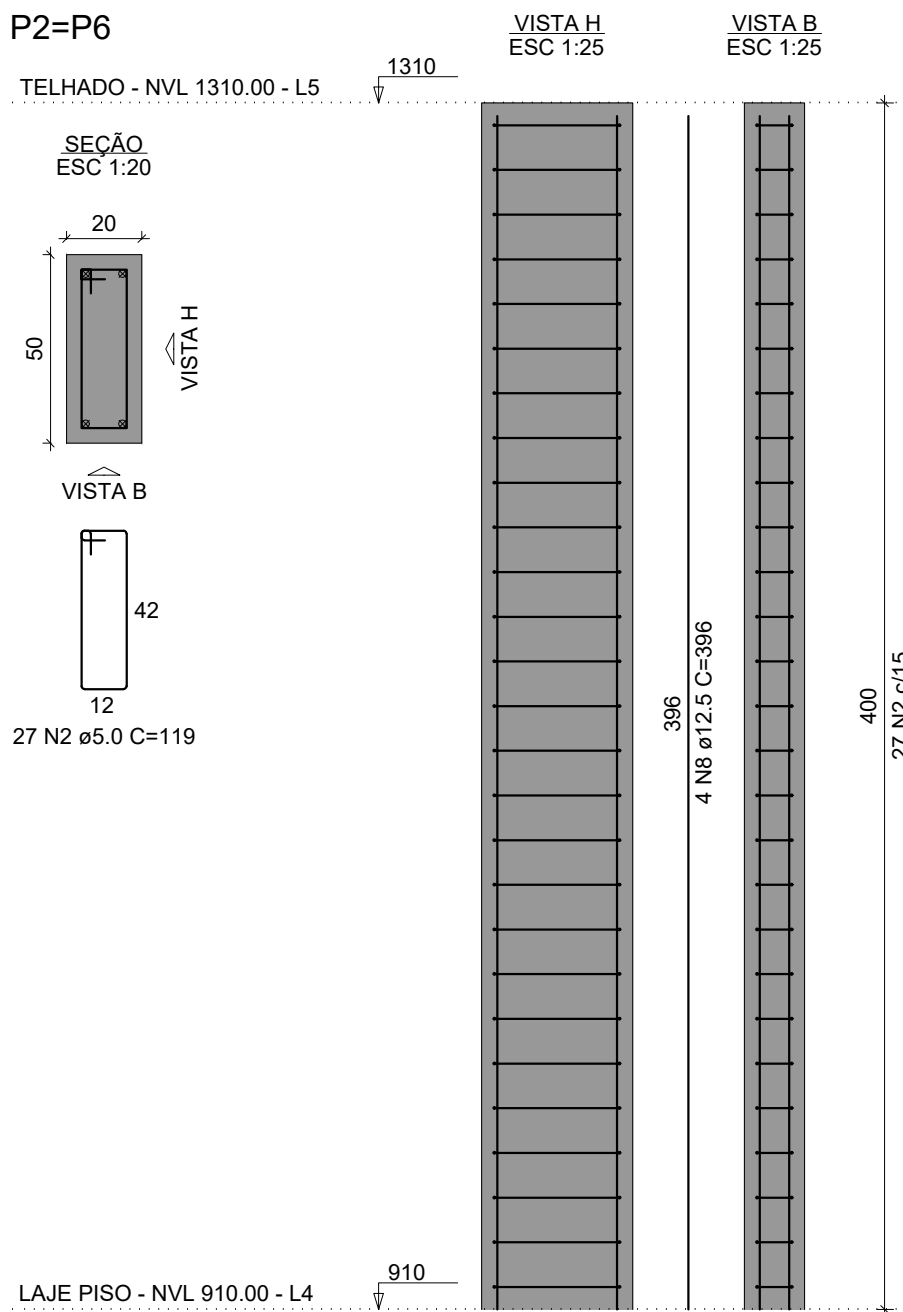
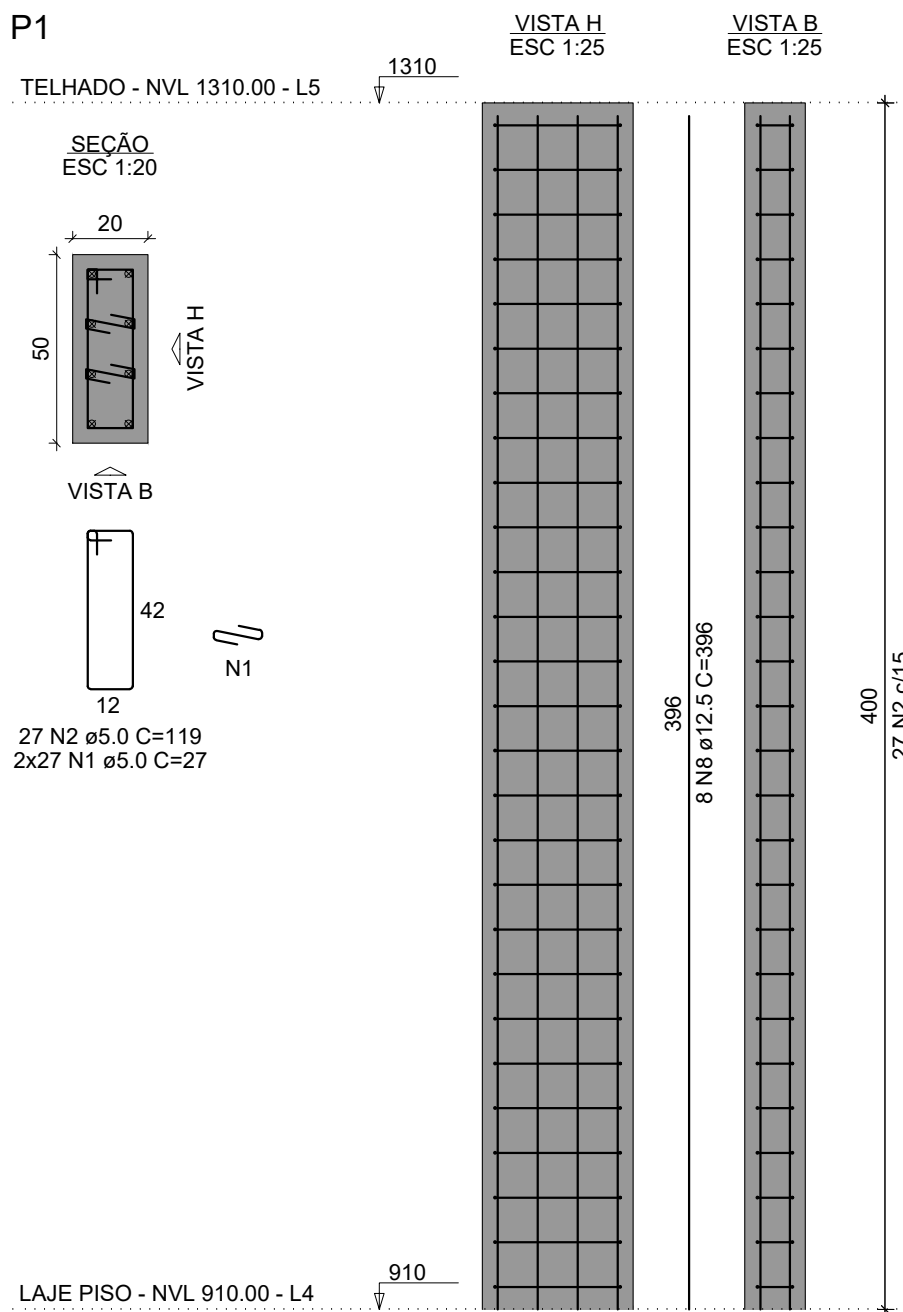
Características dos materiais	
fck (kgf/cm²)	Ecs (kgf/cm²)
300	268384

Dimensão máxima do agregado = 19 mm

Pilares			
Nome	Seção (cm)	Elevação (cm)	Nível (cm)
P1	20x50	0	1310
P2	20x50	0	1310
P3	30x50	0	1310
P4	30x50	0	1310
P5	20x50	0	1310
P6	20x50	0	1310

Legenda dos pilares	
	Pilar que morre

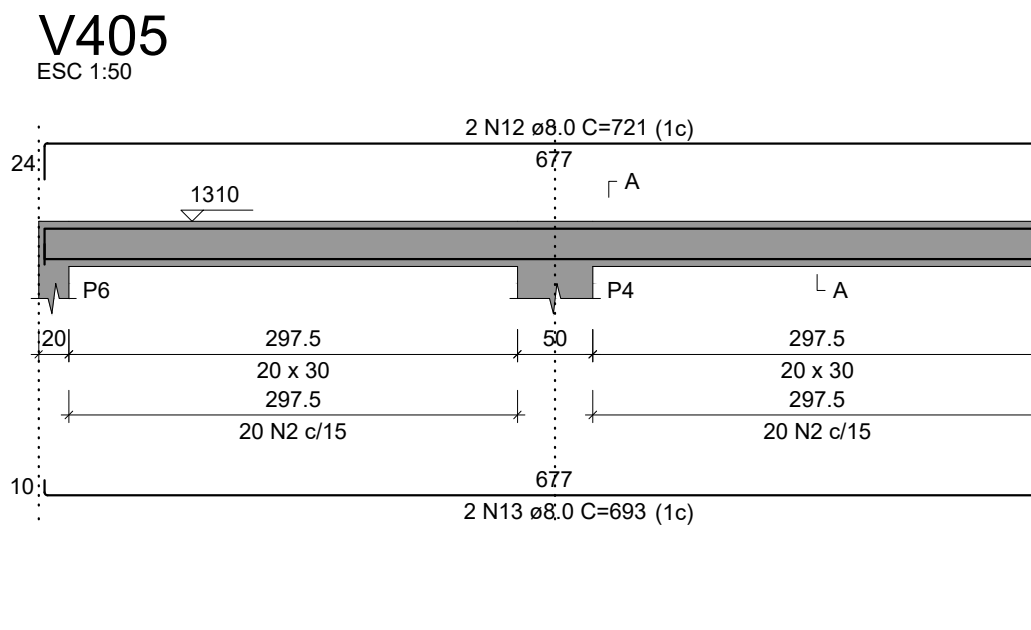
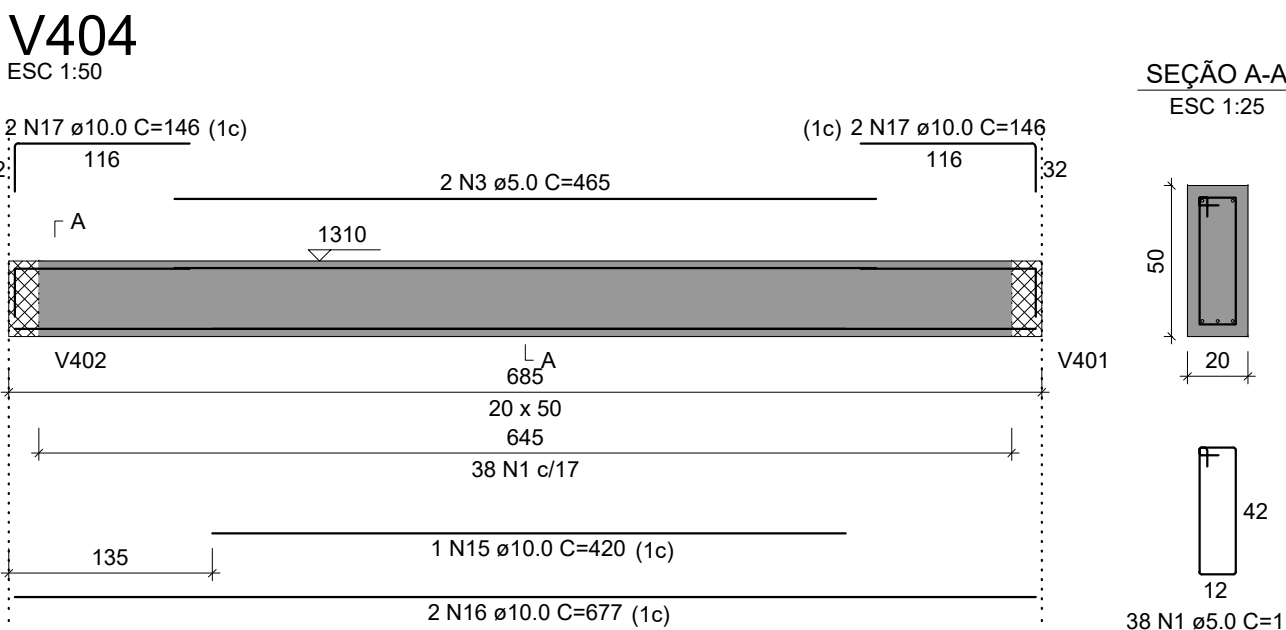
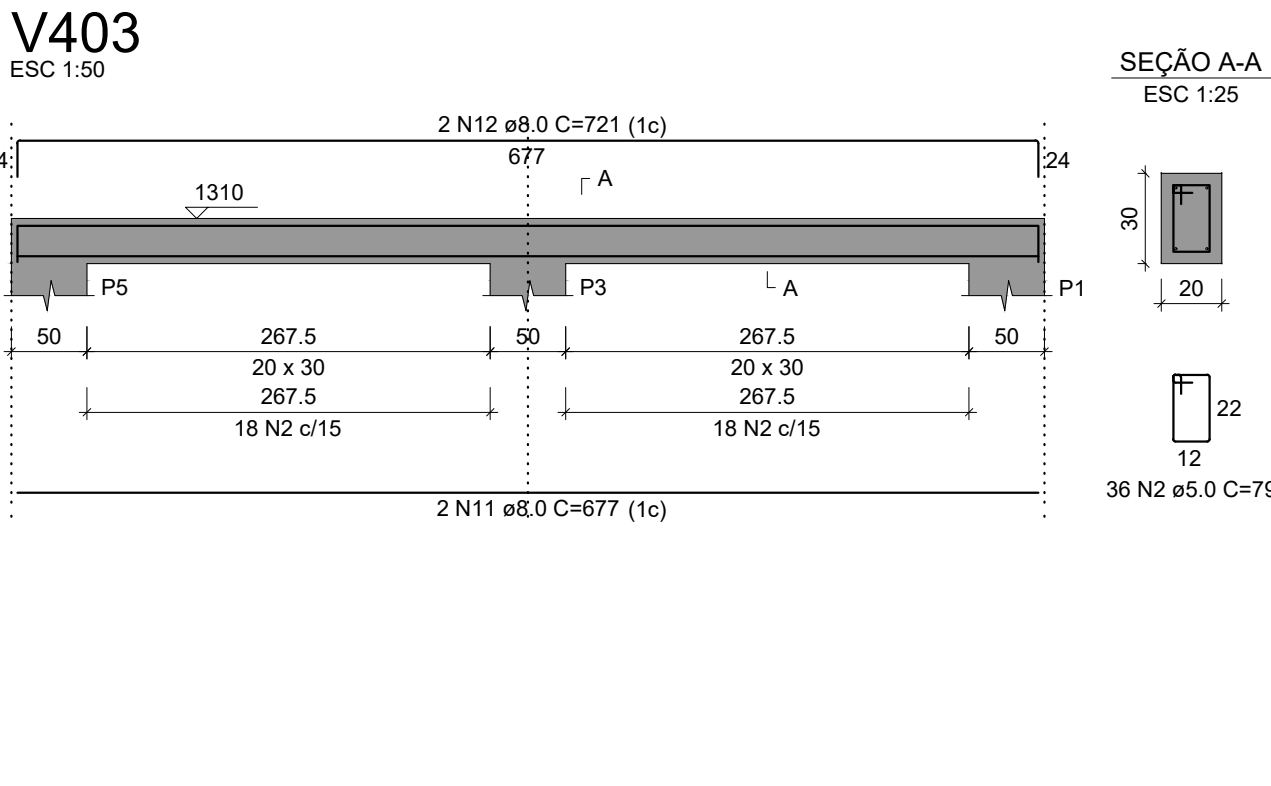
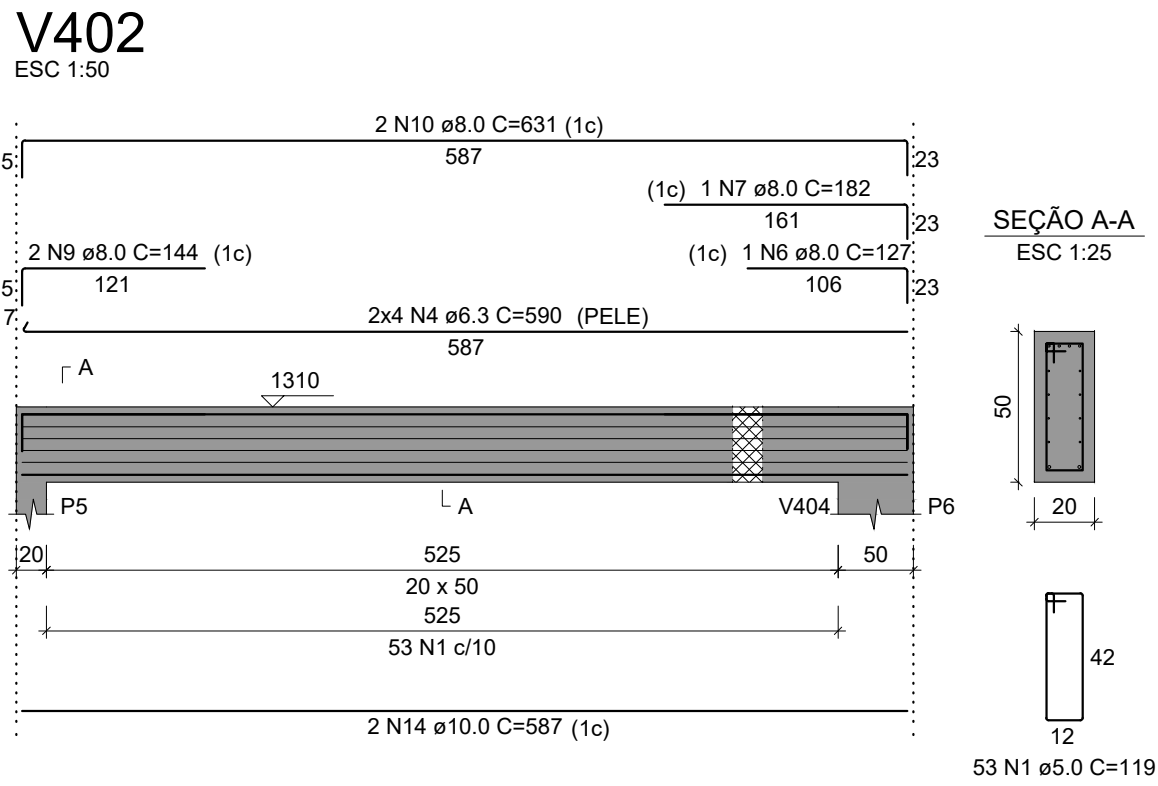
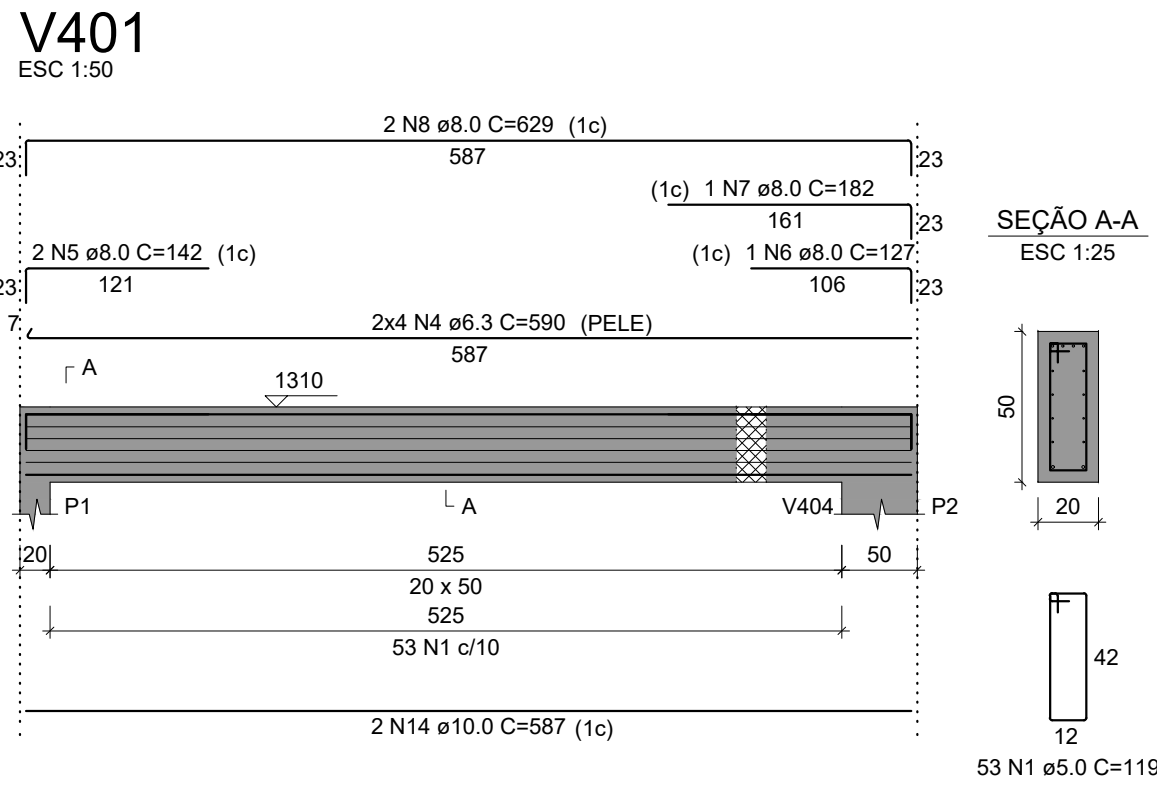
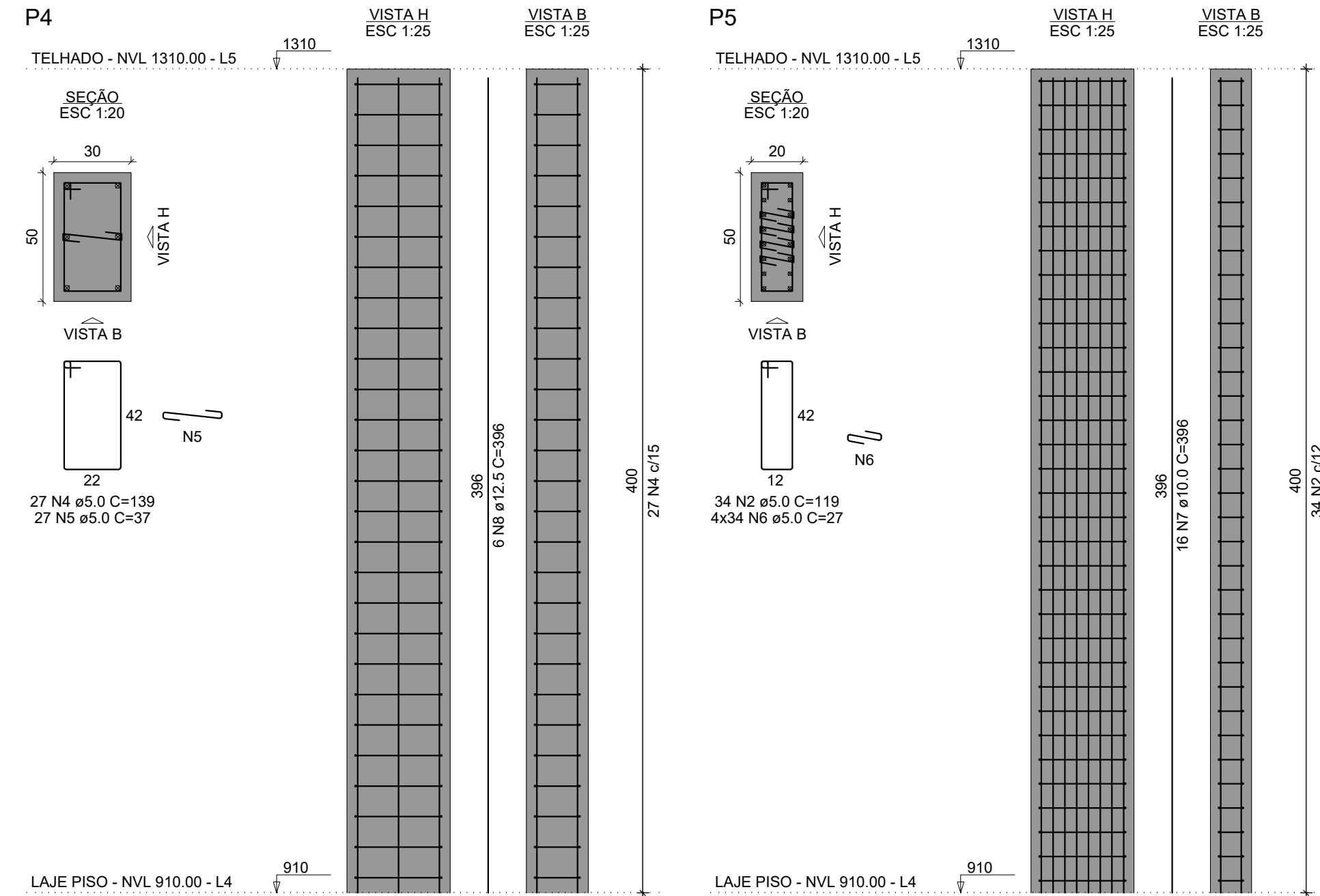
Legenda das vigas e paredes	
	Viga



RELAÇÃO DO AÇO DOS PILARES DO NVL 1310					
P1	P2	P3	P4	P5	P6
AÇO	N	DIAM (mm)	QUANT	C.UNIT (cm)	C.TOTAL (cm)
CA60	1	5.0	54	27	1458
	2	5.0	115	119	13685
	3	5.0	68	37	2516
	4	5.0	61	139	8479
	5	5.0	27	37	999
CA50	6	5.0	136	27	3672
	7	10.0	28	396	11088
	8	12.5	22	396	8712

RESUMO DO AÇO			
AÇO	DIAM (mm)	C.TOTAL (m)	PESO + 10% (kg)
CA50	10.0	110.9	75.2
CA60	12.5	87.1	92.3
PESO TOTAL (kg)		193.0	212.5
CA50	167.5		
CA60	52.2		
Volume de concreto (C-30) = 2.80 m³			
Área de forma = 35.20 m²			

Forma do pavimento TELHADO (Nível 1310)



RELAÇÃO DO AÇO DAS VIGAS DO NVL 1310					
V401	V402	V403	V404	V405	V406
AÇO	N	DIAM (mm)	QUANT	C.UNIT (cm)	C.TOTAL (cm)
CA60	1	5.0	144	119	17136
	2	5.0	76	79	6004
	3	5.0	2	465	930
CA50	4	6.3	16	590	9440
	5	8.0	2	142	284
	6	8.0	2	127	254
	7	8.0	2	132	264
	8	8.0	2	629	1258
	9	8.0	2	144	288
	10	8.0	2	631	1262
	11	8.0	2	677	1354
	12	8.0	4	721	2884
	13	8.0	2	693	1386
	14	10.0	4	587	2348
	15	10.0	1	420	420
	16	10.0	2	677	1354
	17	10.0	4	146	584

RESUMO DO AÇO			
AÇO	DIAM (mm)	C.TOTAL (m)	PESO + 10% (kg)
CA50	6.3	94.4	25.4
	8.0	93.3	40.5
	10.0	47.1	31.9
CA60	5.0	240.7	40.8
PESO TOTAL (kg)		316.6	348.3
CA50	97.8		
CA60	40.8		
Volume de concreto (C-30) = 2.39 m³			
Área de forma = 29.62 m²			

CONTRATADA:

CNPJ Nº: 16.783.066/0001-35
AVENIDA MESTRA FRINHA, Nº 726 - 1º ANDAR,
CIDADE SANTA MARIA, MONTES CLAROS/MG - CEP: 39401-074

CONTRATANTE:

CNPJ Nº: 22.679.153/0001-40
AVENIDA MONTES CLAROS, Nº 243 - CENTRO
SÃO FRANCISCO/MG - CEP: 39300-000

RESPONSÁVEL TÉCNICO:

GERALDO DIAS PEREIRA JÚNIOR
CREA/CAU: 248.562/D - MG

RESPONSÁVEL LEGAL:

PREFEITO(A) MUNICIPAL DE SÃO FRANCISCO

CONSTRUÇÃO DE CASA DE BOMBAS PARA DRENAGEM DE ÁGUAS PLUVIAIS EM BACIA DE ACUMULAÇÃO NO MUNICÍPIO DE SÃO FRANCISCO-MG

DESCRIÇÃO: DETALHAMENTO DE PILARES, VIGAS E FÔRMA DO NÍVEL 1310

ENDEREÇO DA OBRA: RUA DE GESÉLIO GENEROSO, S/N, BAIRRO CENTRO, SÃO FRANCISCO-MG

MUNICÍPIO: SÃO FRANCISCO/MG

DATA INICIAL: 21 DE NOVEMBRO DE 2023

FASE DO PROJETO: INICIAL

ART/RTT: MG20232563002

DATA DA REV.: -

REFERÊNCIA DO PROJETO: 2615

ESCALA: INDICADAS

Nº REVISÃO: 00

10/11

ESTRUTURAL

FORMATO A1 - DIMENSÕES: 594x841mm